

Teojama Comercial

Desde 1963

SOMOS HINO DESDE SIEMPRE.

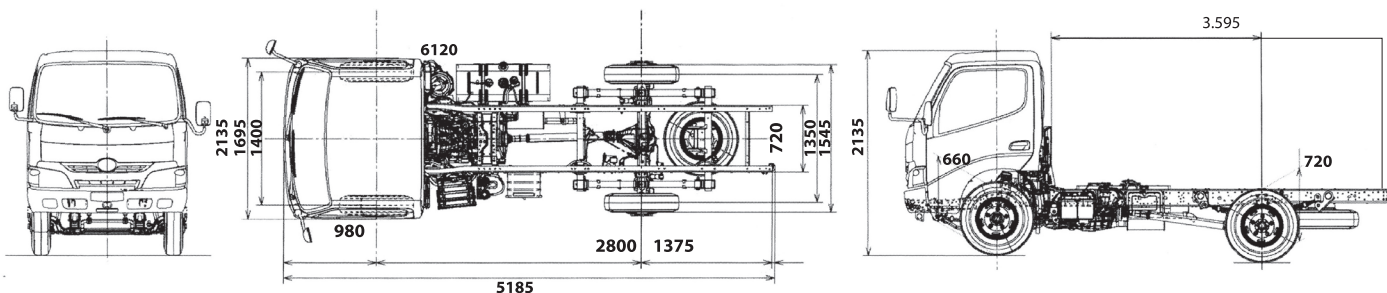


EURO3



Dutro City • Serie 300

ESPECIFICACIONES TÉCNICAS



Dutro City 512

PESOS

PESO BRUTO VEHICULAR	4550 Kg
PESO CHASIS	1995 Kg

MOTOR

MODELO	N04CUY
POTENCIA MÁXIMA	108 HP
REGIMEN MAX. POTENCIA	2500 RPM
TORQUE MÁXIMO	314 Nm
REGIMEN MAX. TORQUE	1600 RPM
CILINDROS	4 EN LÍNEA
CILINDRAJE	4009 cc
NORMA DE EMISIÓN	EURO 3
ASPIRACIÓN	TURBO INTERCOOLER
SISTEMA DE INYECCIÓN	DIRECTA

CAJA DE CAMBIOS

MODELO	M550
N° CAMBIOS (ADELANTE)	CINCO
TRACCIÓN	4X2

EMBRAGUE

TIPO	MONODISCO
DIÁMETRO	300 mm
CONTROL	HIDRÁULICO

EJES

CAPACIDAD EJE DELANTERO	ELLIOT INVERTIDO/ 2600Kg
CAPACIDAD EJE POSTERIOR	FULL FLOTANTE 4400Kg

FRENO DE SERVICIO

TIPO	HIDRÁULICO SERVOASISTIDO
------	--------------------------

FRENO AUXILIAR

TIPO	FRENO DE ESCAPE
------	-----------------

FRENO DE PARQUEO

TIPO	TAMBOR EN EL EJE DE SALIDA DE LA CAJA DE CAMBIOS MECÁNICO
------	---

CONTROL

NEUMÁTICOS

DIMENSIONES	205/75R17,5
-------------	-------------

TANQUE DE COMBUSTIBLE

CAPACIDAD	100 L (26.41 Gl)
-----------	------------------

SISTEMA ELÉCTRICO

TIPO	24 VOLTIOS
------	------------

ACCESORIOS:

DIRECCIÓN HIDRÁULICA • VENTILACIÓN / CALEFACCIÓN • AIRE ACONDICIONADO • CINTURÓN DE SEGURIDAD TRES PUNTOS • RADIO AM/FM • VOLANTE AUTO AJUSTABLE • VIDRIOS ELÉCTRICOS • BLOQUEO CENTRAL • FRENOS ABS.

COTIZACIÓN:

Síguenos en: [f](#) [i](#) [t](#) [in](#)

Precio sin IVA: \$ IVA: \$ Precio con IVA: \$

Entrada: \$ Plazo: Tasa:

Cuotas mensuales: \$ cada una VALOR FINAL DEL VEHÍCULO (Entrada + cuotas con intereses): \$

Seguro: \$ Dispositivo satelital: \$

• QUITO • GUAYAQUIL • CUENCA • AMBATO • MACHALA
• MANTA • PORTOVIEJO • SANTO DOMINGO • LAGO AGRIO

1800 TEJAMA (18008365262)

www.teojama.com

